



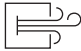




LUCE POLY

Il **telaio di 194mm** e l'**anta di 82mm** di **LUCE POLY** consentono lo sviluppo di lunghezze considerevoli, in grado di garantire una piacevole leggerezza visiva e la massima luminosità dell'ambiente abitativo con le sue grandi superfici vetrate.

Appartamento
realizzato con infisso:
LUCE POLY

Colore: 44 Shalblau
Ultramatt

CARATTERISTICHE TECNICHE

	PERMEABILITÀ ALL'ARIA FINO A:	CLASSE 4
	RESISTENZA AL CARICO DEL VENTO FINO A:	CLASSE B3
	TENUTA ALL'ACQUA FINO A CLASSE:	9A
	TRASMITTANZA TERMICA INFISSO:	$U_w = 1.2 \text{ W/mqk (*)}$ / $U_w = 0.8 \text{ W/mqk (**)}$
	TRASMITTANZA TERMICA NODO:	$U_f = 1.4 \text{ W/mqk}$

(*) Valore calcolato su alzante scorrevole campione 3000x2200mm - $U_g = 1.1 \text{ W/mqk}$

(**) Valore calcolato su alzante scorrevole campione 3000x2200mm - $U_g = 0.6 \text{ W/mqk}$

LUCE POLY SLIM

LUCE POLY SLIM è lo scorrevole **COSMET** con profili ancora più sottili, linee minimali estreme e il vantaggio di una luminosità persino maggiore.






Regala una sensazione di grande ampiezza e la percezione di uno spazio unico tra dentro e fuori.



Appartamento
realizzato con infisso:
LUCE POLY SLIM

Colore: 43 Weinrot
Bordeaux

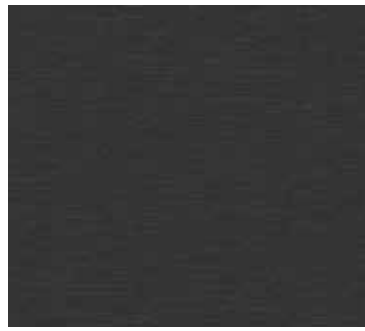
CARATTERISTICHE TECNICHE

	PERMEABILITÀ ALL'ARIA FINO A:	CLASSE 4
	RESISTENZA AL CARICO DEL VENTO FINO A:	CLASSE B3
	TENUTA ALL'ACQUA FINO A CLASSE:	9A
	TRASMITTANZA TERMICA INFISSO:	U_w = 1.2 W/mqk (*) / U_w = 0.8 W/mqk (**)
	TRASMITTANZA TERMICA NODO:	U_f = 1.3 W/mqk

(*) Valore calcolato su alzante scorrevole campione 3000×2200mm - U_g= 1.1 W/mqk
(**) Valore calcolato su alzante scorrevole campione 3000×2200mm - U_g= 0.6 W/mqk



1. JET BLACK



2. ANTHRAZITGRAU



3. ANTHRAZITGRAU
SEIDENGLATT



4. SCHIEFERGRAU



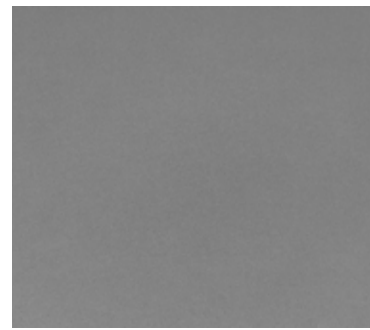
5. SCHIEFERGRAU UNGENARBT
GLATT



6. QUARZGRAU



7. QUARZGRAU_GLATT



8. ALUX GRAUALUMINIUM



9. BASALTGRAU



10. BASALTGRAU UNGENARBT
GLATT



11. SILBERGRAU



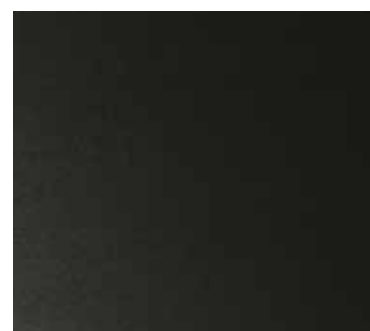
12. SILBERGRAU UNGENARBT
GLATT



13. LICHTGRAU



14. ACHATGRAU



15. EARL PLATIN METALLIC



16. CROWN PLATIN METALLIC



17. QUARZ PLATIN METALLIC



18. ALUMINIUM GEBUERSTET



19. METBRUSH_MESSING



20. ALUX DB703



21. SCHWARZBRAUN



22. MACORE



24. BRAUN



26. MAHAGONI



27. SIENA NOCE



28. SIENA ROSSO



29. NUSSBAUM



30. EICHE RUSTIKAL



31. GOLDEN OAK



32. STREIFENDOUGLASIE



33. DOUGLASIE



34. WINCHESTER



37. SHOGUN AF



38. BERGKIEFER



39. OREGON LLL



40. EICHE HELL



41. SHEFFIELD OAK LIGHT

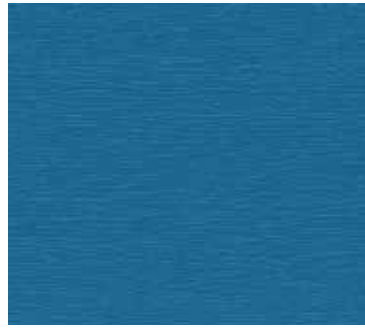


42. SHEFFIELD OAK GREY

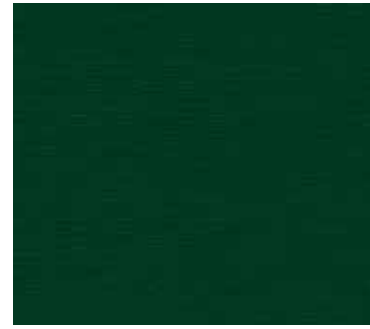
FINITURE COSMET



48. KOBALTBLAU



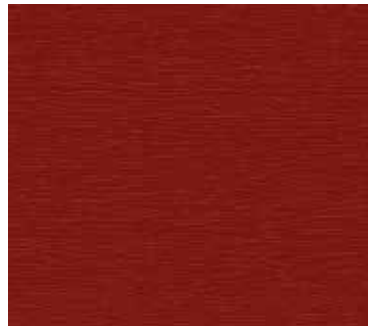
49. BRILLANTBLAU



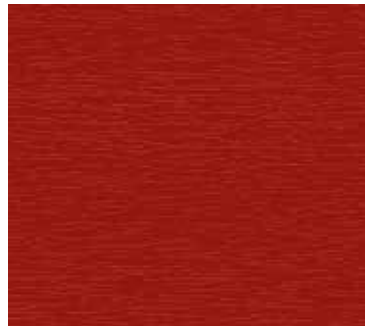
51. MOOSGRUEN



52. TANNENGRUEN



55. BRAUNROT



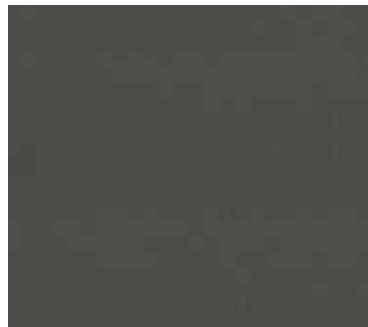
56. RUBINROT



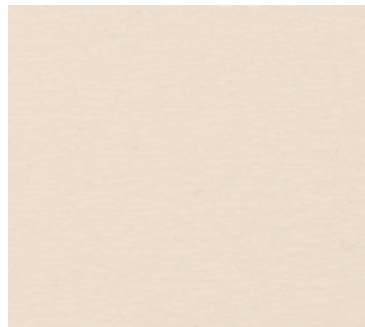
58. ZINGELB



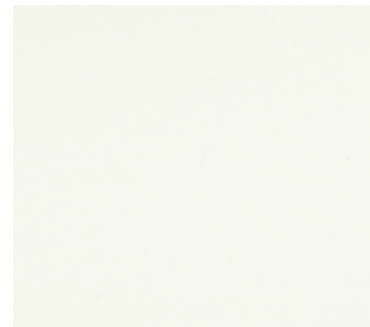
59. PAPYRUSWEISS



60. HELLELFENBEIN



61. CREMEWEISS



62. WEISS

FINITURE SPECTRAL



TENDER OAK ANTIK_ULTRAMATT



TENDER OAK GRAU_ULTRAMATT



TENDER OAK WEISS_ULTRAMATT



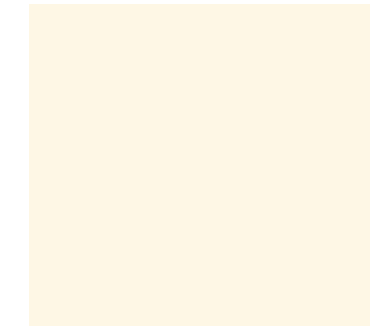
ANTHRAZIT_ULTRAMATT



FERNSTERGRAU_ULTRAMATT



GRAPHITSCHWARZ_ULTRAMATT



REINWEISS_ULTRAMATT



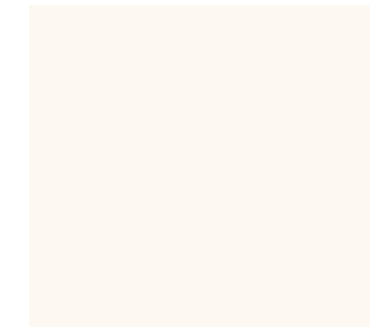
SEPIABRAUN_ULTRAMATT



TANNENGRUEN_ULTRAMATT



UMBRA_ULTRAMATT



WEISS_ULTRAMATT

FINITURE SUPERMATT



43. CORIANDER OAK SUPERMATT



44. HONEY OAK SUPERMATT



45. PEPPER OAK SUPERMATT

MANIGLIE



1. **ELECTRA**



2. **ISY**



3. **ZELDA**



3. **TOOL**



5. **FLESSA**



6. **ALATÒ**



7. **ROBOQUATTRO**



8. **MACH**



9. **ROBOCINQUE S**



10. **TOULON**

STANDARD



ARGENTO AVORIO BIANCO ORO BRONZO NERO



11. **ID113**



12. **ID313**



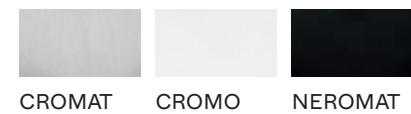
13. **LC113**



14. **ID513**

FINITURE DISPONIBILI

ELECTRA



CROMAT CROMO NEROMAT

ISY - ZELDA - TOOL - ALATÒ



CROMAT CROMO

FLESSA



CROMAT NIKELMAT OROPLUS

ROBOQUATTRO



CROMAT CROMO BIANCOMAT NEROMAT OROPLUS OROMAT

MACH



CROMAT NIKELMAT OROPLUS OROMAT OTTONE ANTICO

FINITURE DISPONIBILI

ROBOCINQUE S - ID513



CROMAT CROMO BIANCOMAT NEROMAT OROPLUS

ID113



CROMAT CROMO NIKELMAT OROPLUS OROMAT

ID313



CROMAT CROMO BIANCOMAT OROPLUS OROMAT

LC113



CROMAT CROMO

I NOSTRI VALORI

Da oltre **trentasette anni** sul territorio, Cosmet Group custodisce ancora oggi quei **valori artigiani** che contraddistinguono da sempre il **saper fare italiano nel mondo** e, allo stesso tempo, è **proiettata al futuro** su un percorso fatto di **innovazione, ricerca, tecnologia** e grande **attenzione al design**.

COSMET GROUP PER

L'AMBIENTE

In un mondo sempre più consapevole dell'ambiente, Cosmet Infissi si impegna attivamente realizzando serramenti in PVC, un materiale plastico all'avanguardia e completamente riciclabile.

Questa scelta riduce la necessità di nuove materie prime e di risorse energetiche, contribuendo attivamente alla tutela del pianeta.

I serramenti in PVC di Cosmet Infissi combinano qualità e rispetto per l'ambiente, per costruire un domani migliore.

LA RICERCA

L'impegno del Gruppo per il sostegno alla ricerca si concretizza con la promozione di **partnership** e di **iniziative** mirate al **sostegno** di importanti **progetti di ricerca scientifica**. Da diversi anni l'azienda sostiene una serie di attività legate alla ricerca scientifica e al mondo accademico a supporto e sostegno di giovani ricercatori attraverso il finanziamento di **borse di studio in campo biomedico**.

IL TERRITORIO

Cosmet Group si schiera da sempre a fianco della sostenibilità intesa come impegno concreto al raggiungimento del benessere sociale e ambientale. Per Cosmet Group fare impresa significa **creare valore condiviso** ed essere **promotori di responsabilità sociale**.

I PARTNER AL CENTRO

Cosmet Group coltiva relazioni forti e durevoli con i numerosi **Partner** presenti sul **territorio nazionale**, testimonianza tangibile di impegno, intuizione e competenza condivisi che sono la spina dorsale del successo comune.